



Lamb & Rice



Brit Care Puppy All Breed

Hypoallergenes Futter für Welpen aller Rassen (4 Wochen - 12 Monate). Auch für tragende und säugende Hündinnen geeignet.



Ist ein sehr ausgeglichenes und hochverdauliches Superpremium-Hundefutter, das den speziellen Bedürfnissen von Welpen ab der Entwöhnungsphase entspricht. Das Futter ist sensibel auf den Magen-Darm-Trakt. Der ganze Nährstoffgehalt unterstützt eine optimale Entwicklung der Knochen, Gelenke und Zähne.

Zusammensetzung:

Lammfleischmehl, gemahlener Reis, Geflügel Fett (konserviert mit Tocopherol), Lachsöl, natürliche Aromen, Reiskleie, getr. Rübenfaser, Bierhefe, Trockenvollei, Yucca Schidigera-Extract, getr. Äpfel, Mineralstoffe, Glucosaminhydrochlorid, Chondroitinsulfat, DL-Methionin, L-Lysin, Mannanligosaccharide, Fructooligosaccharide, Kupfersulfatpentahydrat, Niacin, Kalzium-Pantothenat, Folsäure, Cholinchlorid, Biotin, Vitamin A, Vitamin D3, Vitamin E

32% 18%



12,3,1 kg

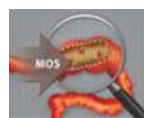
Qualitätsparameter pro kg:

Rohprotein	32%	Vitamin A	23000 I.E.
Rohfett	18%	Vitamin D3	1500 I.E.
Feuchtigkeit	10%	Vitamin E	500mg
Rohasche	7,8%		
Rohfaser	2,5%	ENERGIEGEHALT:	
Kalzium	1,8%	3903 kcal/kg	
Phosphor	1,2%		



Optimale Entwicklung des Knochengestütes und der Zähne

Ausgeglichenes Kalzium-Phosphor-Verhältnis und Glucosamin und Chondroitin.



Immunitätsunterstützung & Gesundheitsschutz

MOS (Mannanligosaccharide) erhalten die Darmgesundheit und reduzieren die krankheits-erregende Mikroflora im Darm.



Lernfähigkeit für die Entwicklung des Nervensystems

EPA und DHA Säuren unterstützen die Entwicklung und Gesundheit des Gehirns, des Nervensystems und der Sinnesorgane.



Hohe Verwertbarkeit der Proteine

Ausgeglichene Aminosäurenprofile (Idealprotein) ermöglichen eine hohe Verwertbarkeit der verdaulichen Proteine für das Körpergewebe.



Darm- und Leberschutz, Geruchskontrolle

Yucca-Extrakte schützen den Darm und die Leber vor Ammoniak und das Hämoglobin vor dem Abbau.

Geeignet für Rassen wie:

Dachshund, Cocker Spaniel, Fox Terrier, Beagle, Shetland Sheepdog, Magyar Visla, Basset Hound, Pudeln, Schnauzer, Collie, Shih Tsu, Bichon Frise, Damatiner, u.v.a.

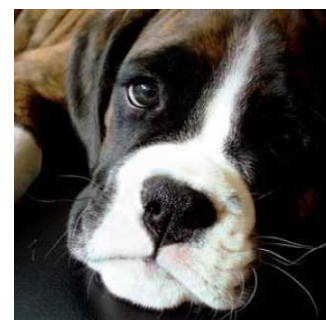


Lamb & Rice



Brit Care Junior Large Breed

Hypoallergenes Futter für Welpen und Junghunde (3 Monate - 2,5 Jahre) großer Rassen und Riesenrassen (über 25kg).



Ist ein sehr ausgeglichenes und hochverdauliches Superpremium-Hundefutter, das gemäß den speziellen Ernährungsbedürfnissen von Welpen und Junghunden, großer Rassen und Riesenrassen, entwickelt wurde. Das optimale Kalzium-Phosphor-Verhältnis führt zu einer harmonischen Entwicklung der Knochen und Gelenke und beugt Wachstumsproblemen vor.

Zusammensetzung:

Lammfleischmehl, gemahlener Reis, Geflügelfett (konserviert mit Tocopherol), Lachsöl, natürliche Aromen, Reiskleie, getr. Rübenfaser, Bierhefe, Trockenvollei, Yucca Schidigera-Extract, getr. Äpfel, Mineralstoffe, Glucosaminhydrochlorid, Chondroitinsulfat, DL-Methionin, L-Lysin, Mannanoligosaccharide, Fructooligosaccharide, Kupfersulfatpentahydrat, Niacin, Kalzium-Pantothenat, Folsäure, Cholinchlorid, Biotin, Vitamin A, Vitamin D3, Vitamin E

28% 14%



12, 3, 1 kg

Qualitätsparameter pro kg:

Rohprotein	28%	Vitamin A	23000 I.E.
Rohfett	14%	Vitamin D3	1500 I.E.
Feuchtigkeit	10%	Vitamin E	500mg
Rohasche	7,5%		
Rohfaser	2,5%	ENERGIEGEHALT:	
Kalzium	1,8%	3635 kcal/kg	
Phosphor	1,2%		



Optimales Wachstum des Knochengengerüsts und Gelenksschutz

Ausgeglichenes Kalzium-Phosphor-Verhältnis und hoher Gehalt an Glucosamin und Chondroitin.



Hohe Verwertbarkeit der Proteine

Ausgeglichene Aminosäureprofile (Idealprotein) ermöglichen eine hohe Verwertbarkeit der verdaulichen Proteine für das Körpergewebe.



Unterstützung der Darm-Mikroflora

FOS (Fructooligosaccharide) sind die Nahrung für eine positive Mikroflora im Darm und tragen zu deren Gesundheit bei.



Lernfähigkeit für die Entwicklung des Nervensystems

EPA und DHA Säuren unterstützen die Entwicklung und Gesundheit des Gehirns, des Nervensystems und der Sinnesorgane.



Immunitätsunterstützung & Gesundheitsschutz

MOS (Mannanoligosaccharide) erhalten die Darmgesundheit und reduzieren die krankheits-erregende Mikroflora im Darm.

Geeignet für Rassen wie:

Retriever, deut. Schäferhund, Fila Brasileiro, Bouvier des Flandres, Hovawart, Black Russian Terrier, Mastiff Napolitano, Boxer, Neufundländer, Rottweiler, deut. Dogge, u.v.a



Lamb & Rice



Brit Care Adult Small Breed

Hypoallergenes Futter für erwachsene Hunde (1 - 8 Jahre) kleiner Rassen und Minirassen (bis 10kg).



Ist ein sehr ausgeglichenes und hochverdauliches Superpremium-Hundefutter, das gemäß den speziellen Bedürfnissen von kleinen Rassen und Minirassen entwickelt wurde. Kleine Hunderassen benötigen ein Futter mit hohem Energiegehalt, welches den Ernährungsbedürfnissen dieser lebhaften Hunde entspricht.

Zusammensetzung:

Lammfleischmehl, gemahlener Reis, Geflügelfett (konserviert mit Tocopherol), Lachsöl, natürliche Aromen, Reiskleie, getr. Rübenfaser, Bierhefe, Trockenvollei, Yucca Schidigera-Extract, getr. Äpfel, Mineralstoffe, Glucosaminhydrochlorid, Chondroitinsulfat, DL-Methionin, L-Lysin, Mannanligosaccharide, Fructooligosaccharide, Kupfersulfatpentahydrat, Niacin, Kalzium-Pantothenat, Folsäure, Cholinchlorid, Biotin, Vitamin A, Vitamin D3, Vitamin E

28% / 17%



12,3,1 kg

Qualitätsparameter pro kg:

Rohprotein	28%	Vitamin A	20000 I.E.
Rohfett	17%	Vitamin D3	1500 I.E.
Feuchtigkeit	10%	Vitamin E	500mg
Rohasche	7,0%		
Rohfaser	2,5%	ENERGIEGEHALT:	
Kalzium	1,6%	3838 kcal/kg	
Phosphor	1,2%		



Anti-Aging-Faktor - Schutz vor freien Radikalen

Hohe Gehalte von Vitamin E und organischem Selen gewährleisten einen starken Antioxidantien-Komplex, der die Zellmembranen vor freien Radikalen schützt.



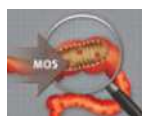
Haut- und Fellqualität

Ein ausgeglichenes Verhältnis von Omega-3 und Omega-6-Fettsäuren, verbunden mit organischem Zink und Kupfer helfen die Hautgesundheit zu erhalten und die Fellqualität zu verbessern.



Hohe Verwertbarkeit der Proteine

Ausgeglichene Aminosäureprofile (Idealprotein) ermöglichen eine hohe Verwertbarkeit der verdaulichen Proteine für das Körpergewebe.



Immunitätsunterstützung & Gesundheitsschutz

MOS (Mannan oligosaccharide) erhalten die Darmgesundheit und reduzieren die krankheits-erregende Mikroflora im Darm.



Unterstützung der Darm-Mikroflora

FOS (Fructooligosaccharide) sind die Nahrung für eine positive Mikroflora im Darm und tragen zu deren Gesundheit bei.

Geeignet für Rassen wie:

Dachshund, Yorkshire Terrier, Russel Terrier, Chihuahua, Bichon Frise, Minipudel, Shih Tsu, Coton de Tulear, Lhasa Apso, Pekinese, Papillion, u.v.a.



Lamb & Rice



Brit Care Adult Medium Breed

Hypoallergenes Futter für erwachsene Hunde
(1 - 7 Jahre) mittelgroßer Rassen (10 - 25kg).



Ist ein sehr ausgeglichenes und hochverdauliches Superpremium-Hundefutter, das zur Unterstützung der Immunität, der Gesundheit und des Temperamentes für erwachsene Hunde, mittelgroßer Rassen, entwickelt wurde.

Zusammensetzung:

Lammfleischmehl, gemahlener Reis, Geflügelfett (konserviert mit Tocopherol), Lachsöl, natürliche Aromen, Reiskleie, getr. Rübenfaser, Bierhefe, Trockenvollei, Yucca Schidigera-Extract, getr. Äpfel, Mineralstoffe, Glucosaminhydrochlorid, Chondroitinsulfat, DL-Methionin, L-Lysin, Mannanoligosaccharide, Fructooligosaccharide, Kupfersulfatpentahydrat, Niacin, Kalzium-Pantothenat, Folsäure, Cholinchlorid, Biotin, Vitamin A, Vitamin D3, Vitamin E

26% 15%



12, 3, 1 kg

Qualitätsparameter pro kg:

Rohprotein	26%	Vitamin A	20000 I.E.
Rohfett	15%	Vitamin D3	1500 I.E.
Feuchtigkeit	10%	Vitamin E	500mg
Rohasche	7,0%		
Rohfaser	2,5%	ENERGIEGEHALT:	
Kalzium	1,6%	3760 kcal/kg	
Phosphor	1,2%		



Immunitätsunterstützung & Gesundheitsschutz

MOS (Mannanoliogosaccharide) erhalten die Darmgesundheit und reduzieren die krankheits-erregende Mikroflora im Darm.



Haut- und Fellqualität

Ein ausgeglichenes Verhältnis von Omega-3 und Omega-6-Fettsäuren, verbunden mit organischem Zink und Kupfer helfen die Hautgesundheit zu erhalten und die Fellqualität zu verbessern.



Darm- und Leberschutz, Geruchskontrolle

Yucca-Extrakte schützen den Darm und die Leber vor Ammoniak und das Hämoglobin vor dem Abbau.



Anti-Aging-Faktor - Schutz vor freien Radikalen

Hohe Gehalte von Vitamin E und organischem Selen gewährleisten einen starken Antioxidantien-Komplex, der die Zellmembranen vor freien Radikalen schützt.



Unterstützung der Darm-Mikroflora

FOS (Fructooligosaccharide) sind die Nahrung für eine positive Mikroflora im Darm und tragen zu deren Gesundheit bei.

Geeignet für Rassen wie:

Basenji, Beagle, Border Collie, Bullterrier, Cocker Spaniel, franz. Bulldogge, Irish Terrier, Polish Sheepdog, Puli, spanischer Wasserhund, Schnauzer, Wippet, Basset Hound, Clumber Spaniel, Collie, Chow Chow, Dalmatiner, Pudeln, Magyar Visla, u.v.a.



Lamb & Rice



Brit Care Adult Large Breed

Hypoallergenes Futter für erwachsene Hunde (ab 2 Jahre) großer Rassen und Riesenrassen (über 25kg).



Ist ein sehr ausgeglichenes und hochverdauliches Superpremium-Hundefutter, das gemäß den speziellen Ernährungsbedürfnissen großer Rassen und Riesenrassen entwickelt wurde. Große Hunde benötigen Futter, das mit speziellen Nährstoffen angereichert ist, um Verdauungsproblemen, Herzerkrankungen und Gelenksproblemen vorzubeugen.

Zusammensetzung:

Lammfleischmehl, gemahlener Reis, Geflügelfett (konserviert mit Tocopherol), Lachsöl, natürliche Aromen, Reiskleie, getr. Rübenfaser, Bierhefe, Trockenvollei, Yucca Schidigera-Extract, getr. Äpfel, Mineralstoffe, Glucosaminhydrochlorid, Chondroitinsulfat, DL-Methionin, L-Lysin, Mannan oligosaccharide, Fructooligosaccharide, Kupfersulfatpentahydrat, Niacin, Kalzium-Pantothenat, Folsäure, Cholinchlorid, Biotin, Vitamin A, Vitamin D3, Vitamin E

25% / 13%



12, 3, 1 kg

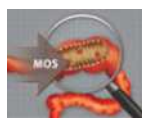
Qualitätsparameter pro kg:

Rohprotein	25%	Vitamin A	20000 I.E.
Rohfett	13%	Vitamin D3	1500 I.E.
Feuchtigkeit	10%	Vitamin E	500mg
Rohasche	6,5%		
Rohfaser	2,5%	ENERGIEGEHALT:	
Kalzium	1,5%	3597 kcal/kg	
Phosphor	1,0%		



Optimales Wachstum des Knochengestütes und Gelenkschutz

Ausgeglichenes Kalzium-Phosphor-Verhältnis und hoher Gehalt an Glucosamin und Chondroitin.



Immunitätsunterstützung & Gesundheitsschutz

MOS (Mannan oligosaccharide) erhalten die Darmgesundheit und reduzieren die krankheits-erregende Mikroflora im Darm.



Darm- und Leberschutz, Geruchskontrolle

Yucca-Extrakte schützen den Darm und die Leber vor Ammoniak und das Hämoglobin vor dem Abbau.



Haut- und Fellqualität

Ein ausgeglichenes Verhältnis von Omega-3 und Omega-6-Fettsäuren, verbunden mit organischem Zink und Kupfer helfen die Hautgesundheit zu erhalten und die Fellqualität zu verbessern.



Unterstützung der Darm-Mikroflora

FOS (Fructooligosaccharide) sind die Nahrung für eine positive Mikroflora im Darm und tragen zu deren Gesundheit bei.

Geeignet für Rassen wie:

Labrador Retriever, deut. Schäferhund, Boxer, Bulldogge, Dobermann, Irish Setter, Rhodesian Ridgeback, Berner Sennenhund, Bullmastiff, Cane Corse, Bordeaux Dogge, Neufundländer, Fila Brasileiro, Great Dane, Rottweiler, Irish Wolfhound, Akita Inu, Bernhardiner, u.v.a.



Lamb & Rice



Brit Care Activity All Breed

Hypoallergenes Futter für Hunde in hoher und extremer Aktivität oder für Hunde in Rekonvaleszenz.



Ist ein sehr ausgeglichenes und hochverdauliches Superpremium-Hundefutter, das für sehr aktive Hunde entwickelt wurde. Extrem aktive Hunde benötigen hochverdauliches Futter mit hohem Energiegehalt, das die hohen Energieanforderungen deckt und auch die Knochen, das Fell und die Gelenke schützt.

Zusammensetzung:

Lammfleischmehl, Geflügelfleischmehl, gemahlener Reis, Geflügelfett (konserviert mit Tocopherol), Lachsöl, natürliche Aromen, Reiskleie, getr. Rübenfaser, Bierhefe, Trockenvollei, Yucca Schidigera-Extract, getr. Äpfel, Mineralstoffe, Glucosamin-hydrochlorid, Chondroitinsulfat, DL-Methionin, L-Lysin, Mannanoligosaccharide, Fructooligosaccharide, Kupfersulfatpentahydrat, Niacin, Kalzium-Pantothenat, Folsäure, Cholinchlorid, Biotin, Vitamin A, Vitamin D3, Vitamin E

31% / 20%



12,3,1 kg



Hoher Gehalt an Proteinen und Fetten

Liefert eine ausreichende Menge Energie für höchste Energiebedürfnisse.



Hohe Verwertbarkeit der Proteine

Ausgeglichene Aminosäureprofile (Idealprotein) ermöglichen eine hohe Verwertbarkeit der verdaulichen Proteine für das Körpergewebe.



Anti-Aging-Faktor - Schutz vor freien Radikalen

Hohe Gehalte von Vitamin E und organischem Selen gewährleisten einen starken Antioxidantien-Komplex, der die Zellmembranen vor freien Radikalen schützt.



Immunitätsunterstützung & Gesundheitsschutz

MOS (Mannanoligosaccharide) erhalten die Darmgesundheit und reduzieren die krankheits-erregende Mikroflora im Darm.



Unterstützung der Darm-Mikroflora

FOS (Fructooligosaccharide) sind die Nahrung für eine positive Mikroflora im Darm und tragen zu deren Gesundheit bei.

Qualitätsparameter pro kg:

Rohprotein	31%	Vitamin A	20000 I.E.
Rohfett	20%	Vitamin D3	1500 I.E.
Feuchtigkeit	10%	Vitamin E	500mg
Rohasche	7,8%		
Rohfaser	2,0%	ENERGIEGEHALT:	
Kalzium	1,8%	4052 kcal/kg	
Phosphor	1,2%		

Geeignet für:

Schlittenhunde, Jagdhunde, Arbeitshunde, Rettungshunde, Hunde im Agilitytraining und Hunde in Rekonvaleszenz.



Lamb & Rice



Brit Care Senior All Breed

Hypoallergenes Futter für Seniorhunde.



Ist ein sehr ausgeglichenes und hochverdauliches Superpremium-Hundefutter, das für die speziellen Ernährungsbedürfnisse von Seniorhunden entwickelt wurde. Das Futter ist mit organischem Selen und Vitamin E angereichert, um das Altern zu verlangsamen, das Risiko von Übergewicht zu reduzieren, mögliche Verdauungsprobleme zu minimieren und die Gesundheit des Organismus schützen zu helfen.

Zusammensetzung:

Lammfleischmehl, gemahlener Reis, Geflügelfett (konserviert mit Tocopherol), Lachsöl, natürliche Aromen, Reiskleie, getr. Rübenfaser, Bierhefe, Trockenvollei, Yucca Schidigera-Extract, getr. Äpfel, Mineralstoffe, Glucosaminhydrochlorid, Chondroitinsulfat, DL-Methionin, L-Lysin, Mannanoligosaccharide, Fructooligosaccharide, Kupfersulfatpentahydrat, Niacin, Kalzium-Pantothenat, Folsäure, Cholinchlorid, Biotin, Vitamin A, Vitamin D3, Vitamin E

25% / 12%



12, 3, 1 kg

Qualitätsparameter pro kg:

Rohprotein	25%	Vitamin A	20000 I.E.
Rohfett	12%	Vitamin D3	1500 I.E.
Feuchtigkeit	10%	Vitamin E	700mg
Rohasche	6,5%		
Rohfaser	4,0%	ENERGIEGEHALT:	
Kalzium	1,5%	3414 kcal/kg	
Phosphor	1,0%		



Korrekte Funktion des Nervensystems, Anti-Aging-Schutz

Die Kombination von Vitamin E und Cholinchlorid erlaubt eine korrekte Funktion des Nervensystems und schützt die Zellmembranen vor freien Radikalen.



Schutz des Gefäßsystems

Das ausgeglichene Verhältnis von Omega-3 und Omega-6-Fettsäuren und der Gehalt an chelatiertem Kupfer schützen das Gefäßsystem vor einer Beschädigung durch Cholesterin.



Immunitätsunterstützung & Gesundheitsschutz

MOS (Mannanoligosaccharide) erhalten die Darmgesundheit und reduzieren die krankheits-erregende Mikroflora im Darm.



Optimales Verhältnis zwischen Proteinen und Fetten

Schutz vor Übergewicht, liefert eine optimale Energieversorgung.



Unterstützung der Darm-Mikroflora

FOS (Fructooligosaccharide) sind die Nahrung für eine positive Mikroflora im Darm und tragen zu deren Gesundheit bei.

Geeignet für:

Seniorhunde (große Rassen - über 6 Jahre, mittelgroße Rassen - über 7 Jahre, kleine Rassen - über 8 Jahre) und Hunde die einer Gewichtsreduktion bedürfen.

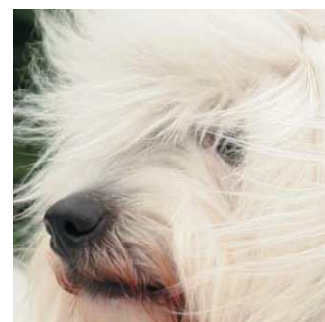


Salmon & Potato



Brit Care Salmon All Breed

Hypoallergenes Futter mit Lachs & Kartoffeln für sensible Hunde.



Ist ein außergewöhnlich ausgeglichenes und hochverdauliches Superpremium-Hundefutter für die hypoallergene Ernährung. Es unterstützt die Gesundheit des Organismus, sichert ein glänzendes Fell und verbessert die Vitalität ausgewachsener Hunde. Spezielle Protein- und Energiequellen (Lachs & Kartoffel) liefern eine Ernährung speziell für sehr sensible Hunde.

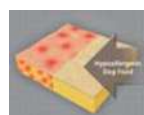
Zusammensetzung:

Lachsfleischmehl, Kartoffelmehl, gemahlener Reis, Geflügelfett (konserviert mit Tocopherol), Lachsöl, natürliche Aromen, Reiskleie, getr. Rübenfaser, Bierhefe, Trockenvollei, Yucca Schidigera-Extract, getr. Äpfel, Mineralstoffe, Glucosamin-hydrochlorid, Chondroitinsulfat, DL-Methionin, L-Lysin, Mannanligosaccharide, Fructooligosaccharide, Kupfersulfatpentahydrat, Niacin, Kalzium-Pantothenat, Folsäure, Cholinchlorid, Biotin, Vitamin A, Vitamin D3, Vitamin E

25% / 15%



12, 3, 1 kg



Hypoallergene, natürliche Zutaten

Mit Lachs und Kartoffel für eine sehr sensible Verdauung.



Haut- und Fellqualität

Ein ausgeglichenes Verhältnis von Omega-3 und Omega-6-Fettsäuren, verbunden mit organischem Zink und Kupfer helfen die Hautgesundheit zu erhalten und die Fellqualität zu verbessern.



Immunitätsunterstützung & Gesundheitsschutz

MOS (Mannan oligosaccharide) erhalten die Darmgesundheit und reduzieren die krankheits-erregende Mikroflora im Darm.



Unterstützung der Darm-Mikroflora

FOS (Fructooligosaccharide) sind die Nahrung für eine positive Mikroflora im Darm und tragen zu deren Gesundheit bei.



Darm- und Leberschutz, Geruchskontrolle

Yucca-Extrakte schützen den Darm und die Leber vor Ammoniak und das Hämoglobin vor dem Abbau.

Qualitätsparameter pro kg:

Rohprotein	25%	Vitamin A	20000 I.E.
Rohfett	15%	Vitamin D3	1500 I.E.
Feuchtigkeit	10%	Vitamin E	500mg
Rohasche	5,5%		
Rohfaser	2,5%	ENERGIEGEHALT:	
Kalzium	1,1%	4194 kcal/kg	
Phosphor	0,8%		

Geeignet für:

Hunde mit sensibler Verdauung, Hunde mit Futter-unverträglichkeiten und Hunde mit sensibler Haut und sensiblem Fell.



Turkey & Rice



Brit Care Light

Hypoallergenes Futter mit Truthahn & Reis für übergewichtige Hunde und Hunde die zur Gewichtszunahme neigen.



Ist ein sehr ausgeglichenes und hochverdauliches Superpremium-Hundefutter für übergewichtige Hunde. Ein hoher Anteil an Truthahnfleisch und ein niedriger Fettgehalt halten ausreichend Muskelmasse aufrecht und reduzieren den Anteil an Körperfett.

Zusammensetzung:

Truthahnfleisch, Reis, Kartoffelflocken, Kartoffelprotein, Geflügelfett (konserviert mit Tocopherol), Lachsöl, getr. Äpfel, natürliche Fasern, natürliche Aromen, Bierhefe, Yucca Schidigera-Extract, Mineralstoffe, Glucosaminhydrochlorid, Chondroitinsulfat, DL-Methionin, L-Lysin, Mannanooligosaccharide, Fructooligosaccharide, organisches Kupfer, organisches Selen, Niacin, Kalzium-Pantothenat, Folsäure, Cholinchlorid, Biotin, Vitamin A, Vitamin D3, Vitamin E

25% 9%



12, 3, 1 kg

Qualitätsparameter pro kg:

Rohprotein	25%	Vitamin A	20000 I.E.
Rohfett	9%	Vitamin D3	1500 I.E.
Feuchtigkeit	10%	Vitamin E	500mg
Rohasche	6,0%		
Rohfaser	3,5%	ENERGIEGEHALT:	
Kalzium	1,2%	3852 kcal/kg	
Phosphor	0,8%		



Unterstützung für eine gesunde Gewichtsabnahme

Die Kombination von hochverdaulichem Protein und reduziertem Fettgehalt liefert genügend Energie zur Erhaltung der Muskelmasse und hilft den Anteil an Körperfett zu reduzieren.



Hohe Verwertbarkeit der Proteine

Ausgeglichene Aminosäureprofile (Idealprotein) ermöglichen eine hohe Verwertbarkeit der verdaulichen Proteine für das Körpergewebe.



Immunitätsunterstützung & Gesundheitsschutz

MOS (Mannanooligosaccharide) erhalten die Darmgesundheit und reduzieren die krankheits-erregende Mikroflora im Darm.



Unterstützung der Darm-Mikroflora

FOS (Fructooligosaccharide) sind die Nahrung für eine positive Mikroflora im Darm und tragen zu deren Gesundheit bei.



Darm- und Leberschutz, Geruchskontrolle

Yucca-Extrakte schützen den Darm und die Leber vor Ammoniak und das Hämoglobin vor dem Abbau.

Geeignet für:

Übergewichtige Hunde und Hunde die zur Gewichtszunahme neigen.



Venison & Potato



Brit Care Venison

Hypoallergenes Futter mit Wild & Kartoffeln für Hunde aller Rassen. GETREIDEFREI



Ist ein getreidefreies, sehr ausgeglichenes und hochverdauliches Superpremium-Hundefutter. Die Futterrezeptur basiert auf Wildfleisch und Kartoffel ohne Getreide, wie Reis, Weizen und Mais. Die einzigartige Zusammensetzung liefert effiziente Energie für den Organismus und senkt das Risiko von Futterunverträglichkeiten.

Zusammensetzung:

Wildfleisch, Kartoffelflocken, Kartoffelprotein, Geflügelfett (konserviert mit Tocopherol), Lachsöl, getr. Äpfel, natürliche Fasern, natürliche Aromen, Bierhefe, Yucca Schidigera-Extract, Mineralstoffe, Glucosaminhydrochlorid, Chondroitinsulfat, DL-Methionin, L-Lysin, Mannanligosaccharide, Fructooligosaccharide, organisches Kupfer, organisches Selen, Niacin, Kalzium-Pantothenat, Folsäure, Cholinchlorid, Biotin, Vitamin A, Vitamin D3, Vitamin E

MAKZEN **24% / 13%** LE



12, 3, 1 kg

Qualitätsparameter pro kg:

Rohprotein	24%	Vitamin A	20000 I.E.
Rohfett	13%	Vitamin D3	1500 I.E.
Feuchtigkeit	10%	Vitamin E	500mg
Rohasche	8,0%		
Rohfaser	2,8%	ENERGIEGEHALT:	
Kalzium	1,5%	4275 kcal/kg	
Phosphor	1,1%		



Vorbeuge gegen Futterallergien und Unverträglichkeiten

Eine Rezeptur mit einzigartigen Quellen von Protein und Energie - Wildfleisch und Kartoffeln. GETREIDEFREI für eine sensible Verdauung.



Anti-Aging-Faktor - Schutz vor freien Radikalen

Hohe Gehalte von Vitamin E und organischem Selen gewährleisten einen starken Antioxidantien-Komplex, der die Zellmembranen vor freien Radikalen schützt.



Immunitätsunterstützung & Gesundheitsschutz

MOS (Mannanligosaccharide) erhalten die Darmgesundheit und reduzieren die krankheits-erregende Mikroflora im Darm.



Unterstützung der Darm-Mikroflora

FOS (Fructooligosaccharide) sind die Nahrung für eine positive Mikroflora im Darm und tragen zu deren Gesundheit bei.



Darm- und Leberschutz, Geruchskontrolle

Yucca-Extrakte schützen den Darm und die Leber vor Ammoniak und das Hämoglobin vor dem Abbau.

Geeignet für:

Hunde mit einer Empfindlichkeit oder Allergie auf übliche Körnerfrüchte und Fleischquellen im Futter, Hunde mit Futterunverträglichkeiten.